

# SPORTELLLO ENERGIA PIEMONTE



## Contattaci

per consigli tecnici e normativi sulla riqualificazione energetica degli edifici e sull'autoconsumo collettivo. Cittadini e Amministratori di condominio possono ricevere supporto gratuito.

[www.sportelloenergia.envipark.com/edifici-residenziali/](http://www.sportelloenergia.envipark.com/edifici-residenziali/)

**Riqualificazione energetica degli edifici.....**

**Autoconsumo collettivo....**

**Vuoi saperne di più?**

Entra su [www.sportelloenergia.envipark.com/edifici-residenziali/](http://www.sportelloenergia.envipark.com/edifici-residenziali/)

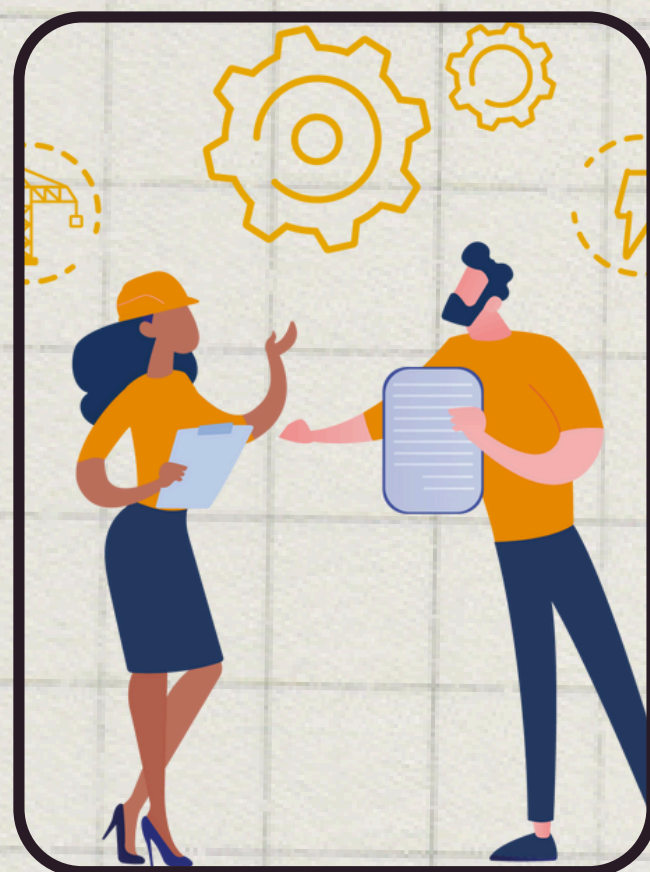
**e chiedi supporto gratuito**





# SPORTELLO ENERGIA PIEMONTE

## Riqualficazione energetica



La riqualficazione energetica degli edifici comprende una serie di interventi che riguardano l'involucro edilizio e la componente impiantistica, finalizzati a ridurre il fabbisogno energetico e a migliorare l'efficienza.



## Autoconsumo collettivo

I gruppi di autoconsumatori di energia rinnovabile che agiscono collettivamente sono dei sistemi energetici in cui un gruppo di utenti produce, condivide e utilizza energia rinnovabile all'interno dello stesso condominio.

**CONTATTACI** per consigli tecnici,  
normativi ed economici

[www.sportelloenergia.envipark.com/edifici-residenziali/](http://www.sportelloenergia.envipark.com/edifici-residenziali/)

